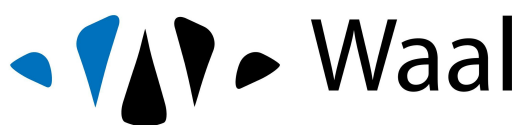


## 11.01.B1 - Uitbouw 2,4m



Schiedamsedijk 22  
3130 AD Vlaardingen

t. 010 248 28 28  
i. [www.waal.nl](http://www.waal.nl)

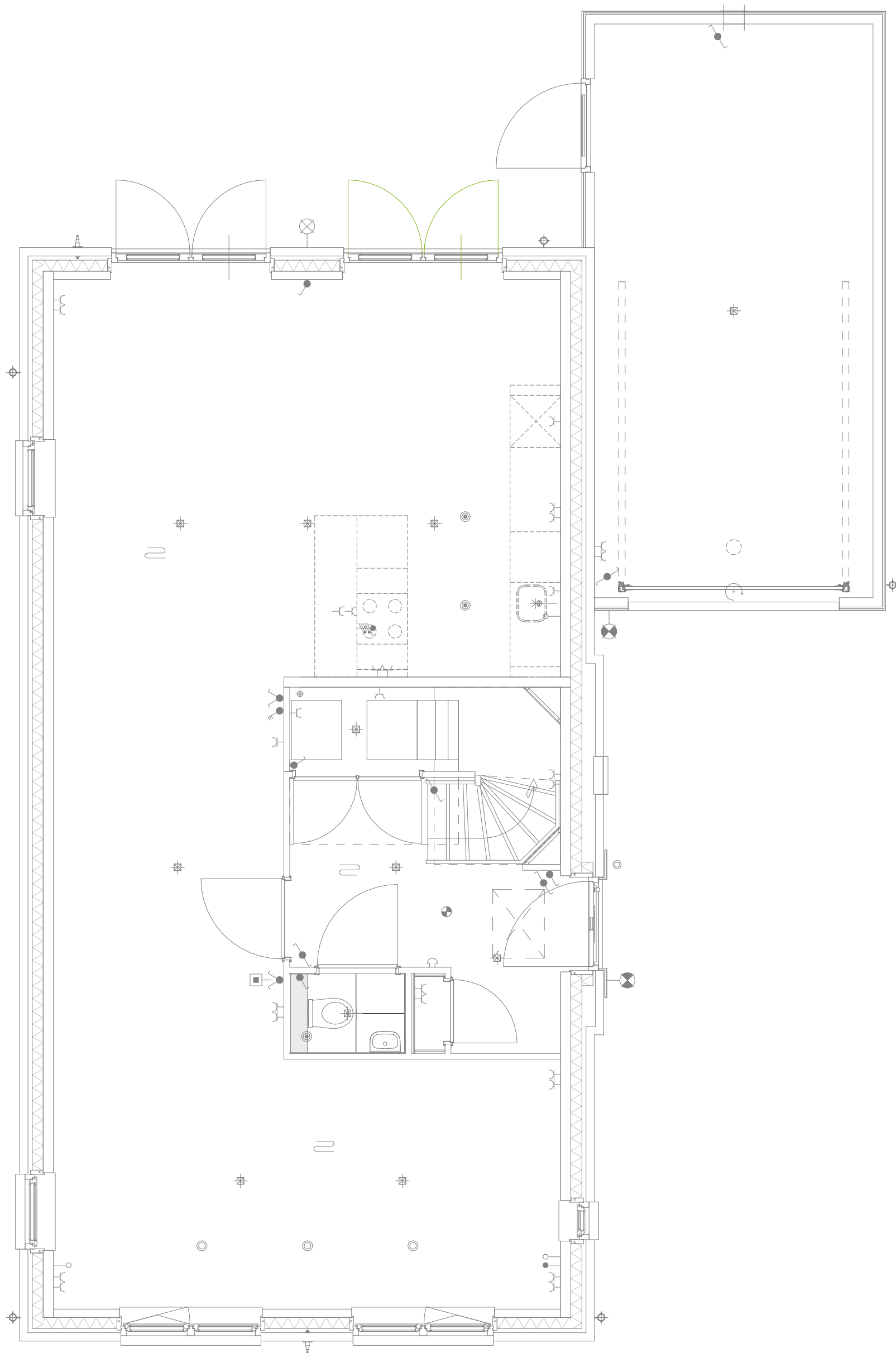
project  
**Tuindershof Fase 2b**  
onderdeel  
**Opties BNR 52**  
werknr.  
**02.0477**

formaat **A3**  
schaal **1 : 50**

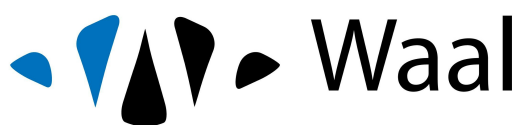
teknr.  
**X-11.01.B1**

gemaakt **05/04/23**  
gewijzigd

Maten zijn ca. maten in centimeters, aan deze plattegrond kunnen geen rechten worden ontleend. Onjuistheden en wijzigingen die voortkomen uit onze controleronde zijn voorbehouden. De op deze tekening aangegeven maatvoering is niet geschikt voor opdrachten aan derden door kopers. Wij adviseren bij de inrichting van uw woning de maten ter plaatse op te nemen.



## 13.01 - Verdiepingshoog kozijn achtergevel voorzien van dubbele deuren



Schiedamsedijk 22  
3130 AD Vlaardingen

t. 010 248 28 28  
i. [www.waal.nl](http://www.waal.nl)

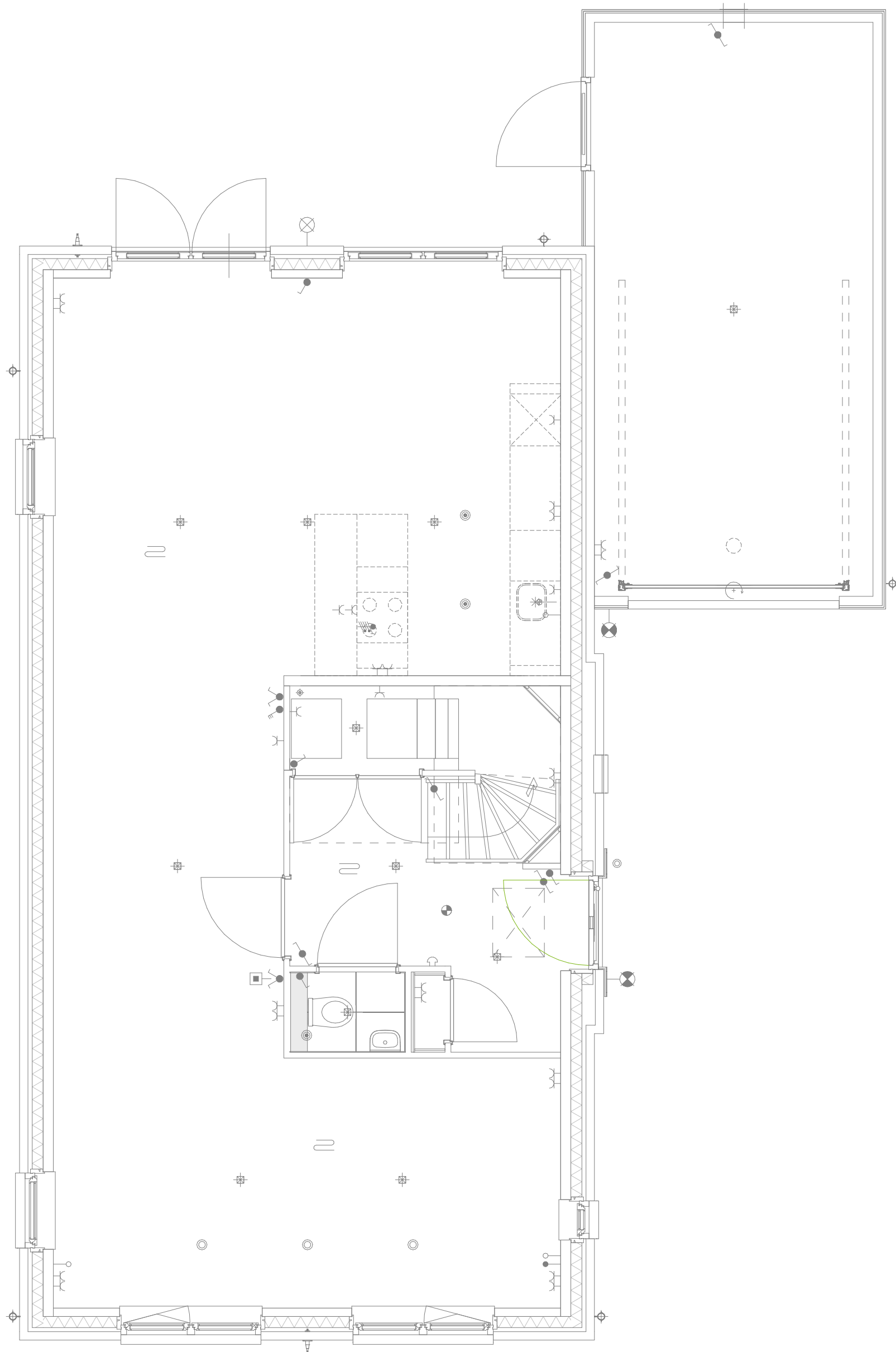
project  
**Tuindershof Fase 2b**  
onderdeel  
**Opties BNR 52**  
werknr.  
**02.0477**

Maten zijn ca. maten in centimeters, aan deze plattegrond kunnen geen rechten worden ontleend. Onjuistheden en wijzigingen die voortkomen uit onze controleronde zijn voorbehouden. De op deze tekening aangegeven maatvoering is niet geschikt voor opdrachten aan derden door kopers. Wij adviseren bij de inrichting van uw woning de maten ter plaatse op te nemen.

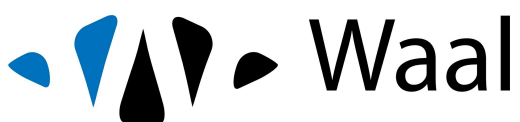
formaat **A3**  
schaal **1 : 50**

teknr.  
**X-13.01**

gemaakt **05/04/23**  
gewijzigd



## 13.21 - Voordeur spiegelen



Schiedamsedijk 22  
3130 AD Vlaardingen

t. 010 248 28 28  
i. [www.waal.nl](http://www.waal.nl)

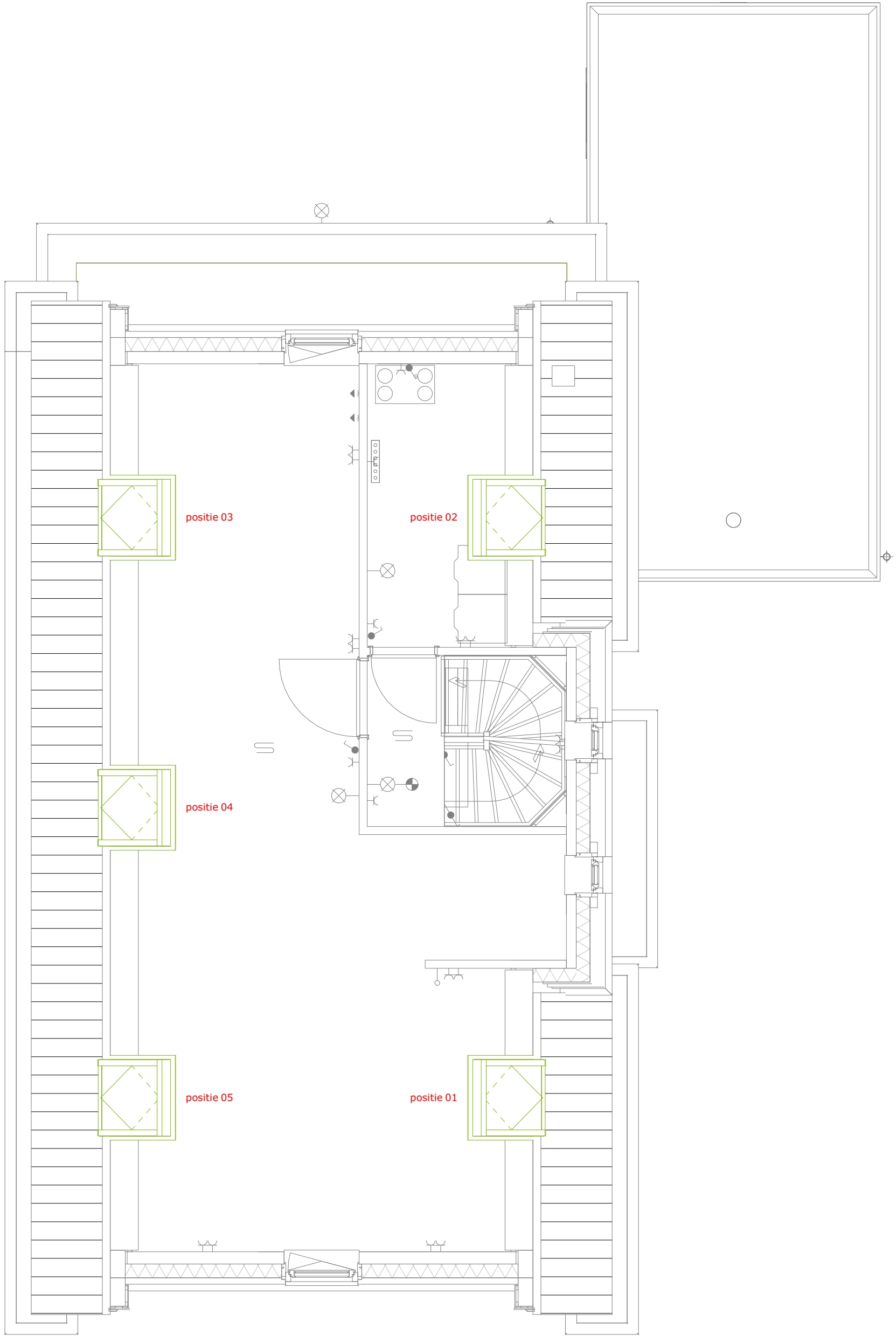
project  
**Tuindershof Fase 2b**  
onderdeel  
**Opties BNR 52**  
werknr.  
**02.0477**

formaat **A3**  
schaal **1 : 50**

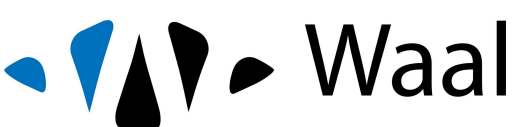
teknr.  
**X-13.21**

gemaakt **05/04/23**  
gewijzigd

Maten zijn ca. maten in centimeters, aan deze plattegrond kunnen geen rechten worden ontleend. Onjuistheden en wijzigingen die voortkomen uit onze controleronde zijn voorbehouden. De op deze tekening aangegeven maatvoering is niet geschikt voor opdrachten aan derden door kopers. Wij adviseren bij de inrichting van uw woning de maten ter plaatse op te nemen.



## 14.01 - Dakraam



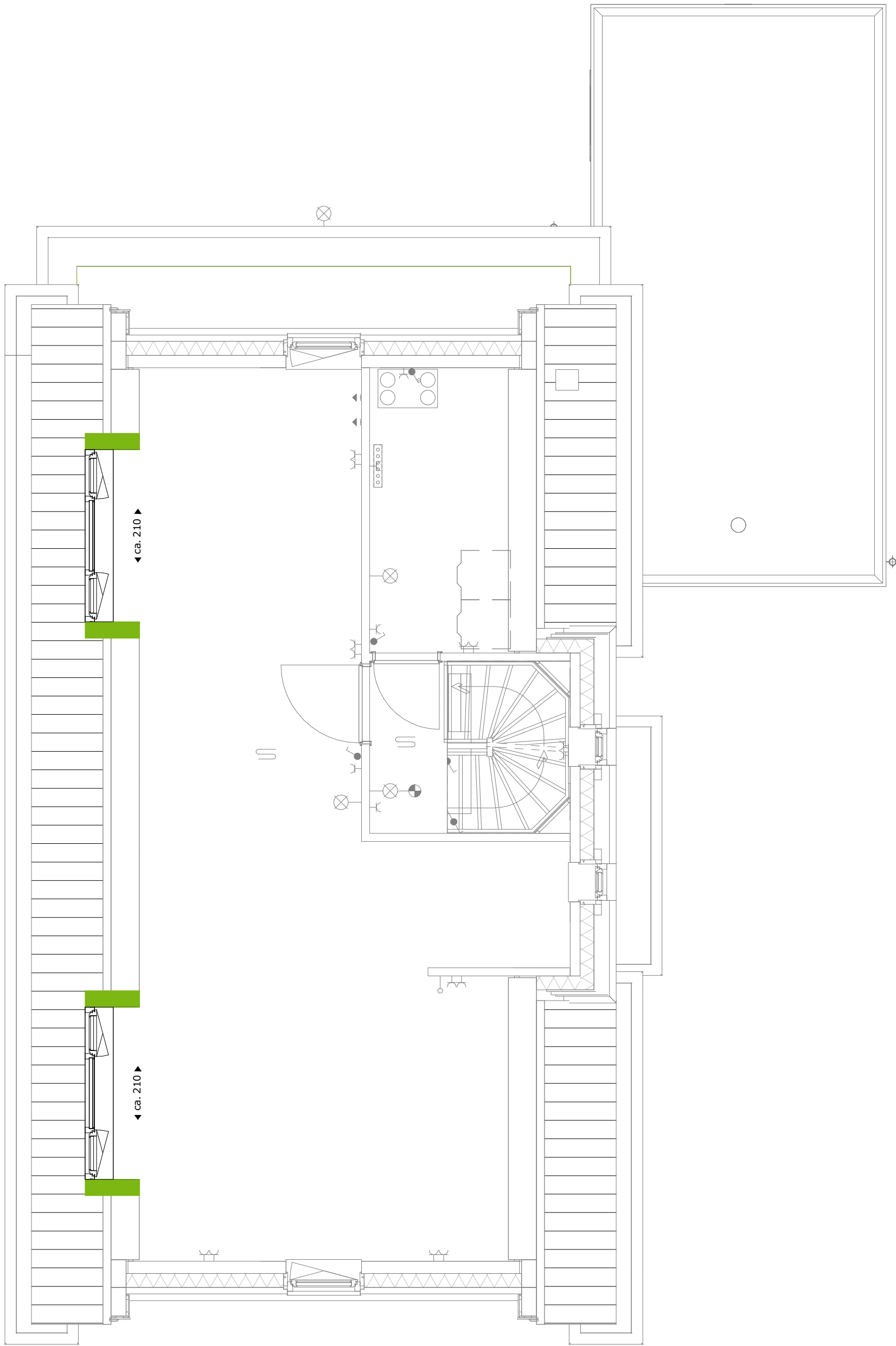
**Waal**

Schiedamsedijk 22 t. 010 248 28 28  
3130 AD Vlaardingen i. www.waal.nl

project  
**Tuindershof Fase 2b**  
onderdeel  
**Opties BNR 52**  
werknr.  
**02.0477**

Maten zijn ca. maten in centimeters, aan deze plattegrond kunnen geen rechten worden ontleend. Onjuistheden en wijzigingen die voortkomen uit onze controlerende zijn voorbehouden. De op deze tekening aangegeven maatvoering is niet geschikt voor opdrachten aan derden door kopers. Wij adviseren bij de inrichting van uw woning de maten ter plaatse op te nemen.

formaat **A3** tek.nr. gemaakt **05/04/23**  
schaal **1 : 50** **X-14.01** gewijzigd



## 14.10 - Dakkapel inwendig ca. 2,1m



Schiedamsedijk 22  
3130 AD Vlaardingen

t. 010 248 28 28  
i. [www.waal.nl](http://www.waal.nl)

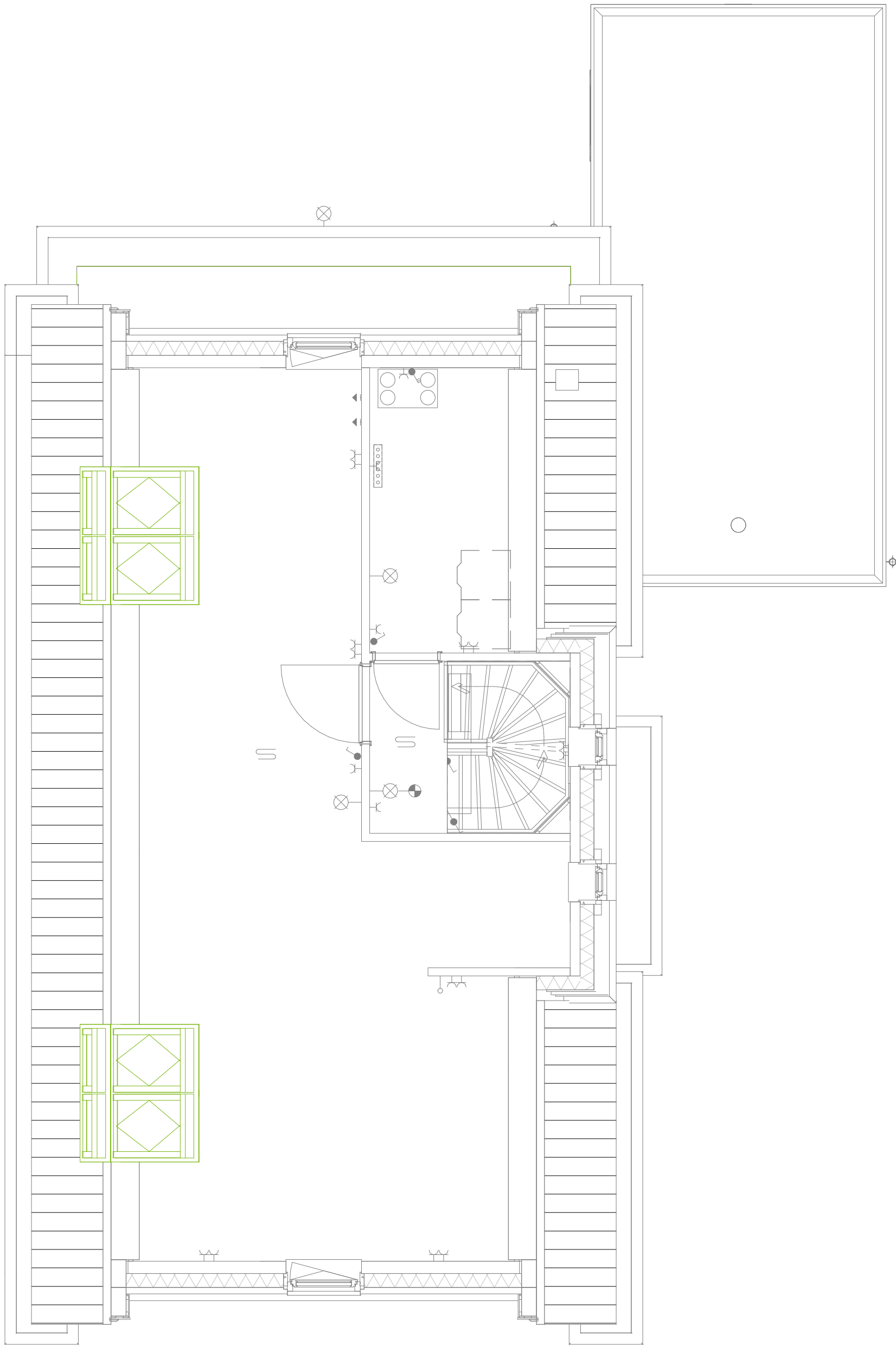
project  
**Tuindershof Fase 2b**  
onderdeel  
**Opties BNR 52**  
werknr.  
**02.0477**

formaat **A3**  
schaal **1 : 50**

teknr.  
**X-14.10**

gemaakt **05/04/23**  
gewijzigd

Maten zijn ca. maten in centimeters, aan deze plattegrond kunnen geen rechten worden ontleend. Onjuistheden en wijzigingen die voortkomen uit onze controlerende zijn voorbehouden. De op deze tekening aangegeven maatvoering is niet geschikt voor opdrachten aan derden door kopers. Wij adviseren bij de inrichting van uw woning de maten ter plaatse op te nemen.



## 14.20 - Dakkapelserra



Schiedamsedijk 22  
3130 AD Vlaardingen

t. 010 248 28 28  
i. [www.waal.nl](http://www.waal.nl)

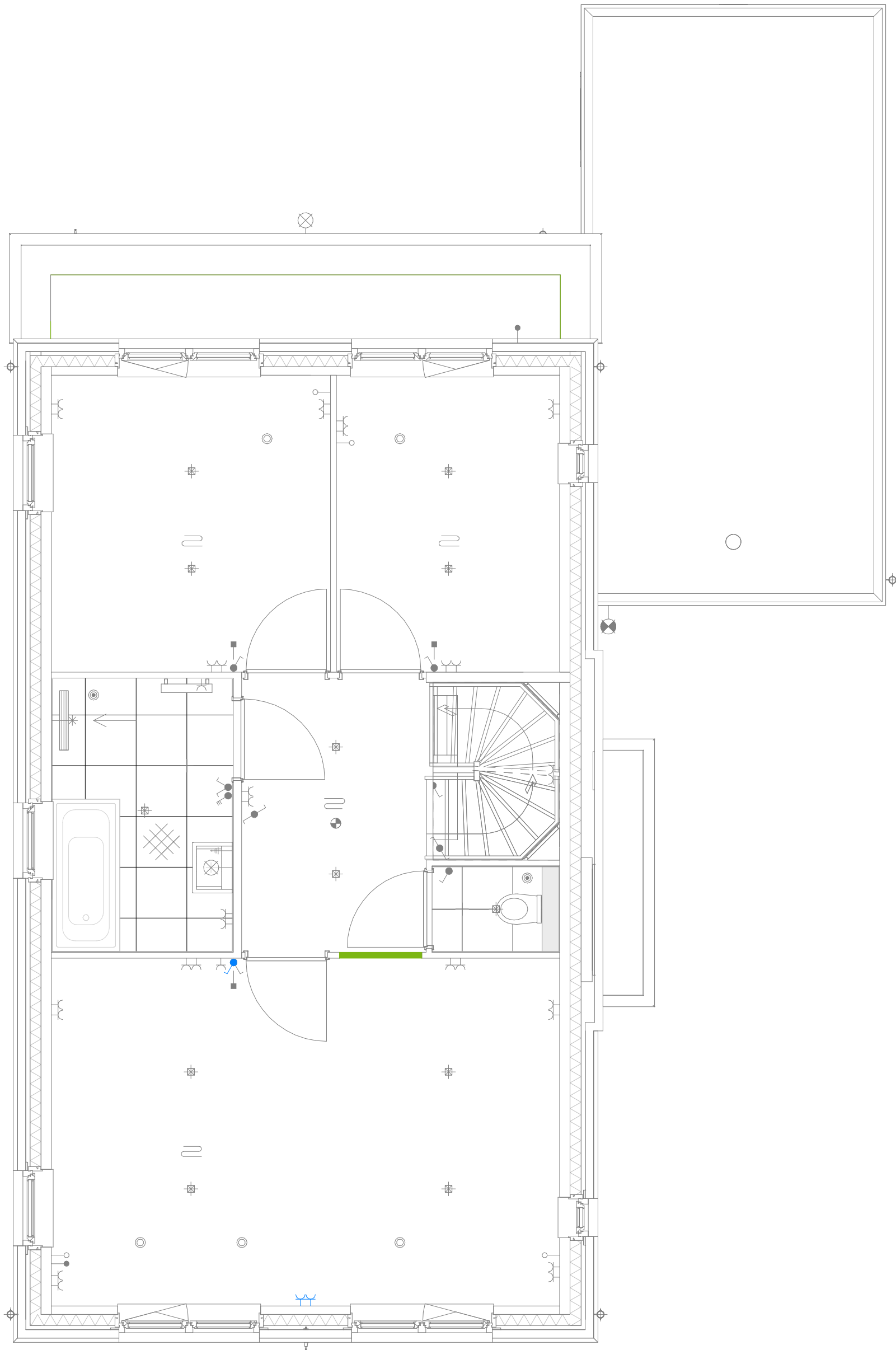
project  
**Tuindershof Fase 2b**  
onderdeel  
**Opties BNR 52**  
werknr.  
**02.0477**

Maten zijn ca. maten in centimeters, aan deze plattegrond kunnen geen rechten worden ontleend. Onjuistheden en wijzigingen die voortkomen uit onze controlerende zijn voorbehouden. De op deze tekening aangegeven maatvoering is niet geschikt voor opdrachten aan derden door kopers. Wij adviseren bij de inrichting van uw woning de maten ter plaatse op te nemen.

formaat **A3**  
schaal **1 : 50**

teknr.  
**X-14.20**

gemaakt **05/04/23**  
gewijzigd



## 15.01B - Samenvoegen slaapkamer 1 en 2



Schiedamsedijk 22  
3130 AD Vlaardingen

t. 010 248 28 28  
i. [www.waal.nl](http://www.waal.nl)

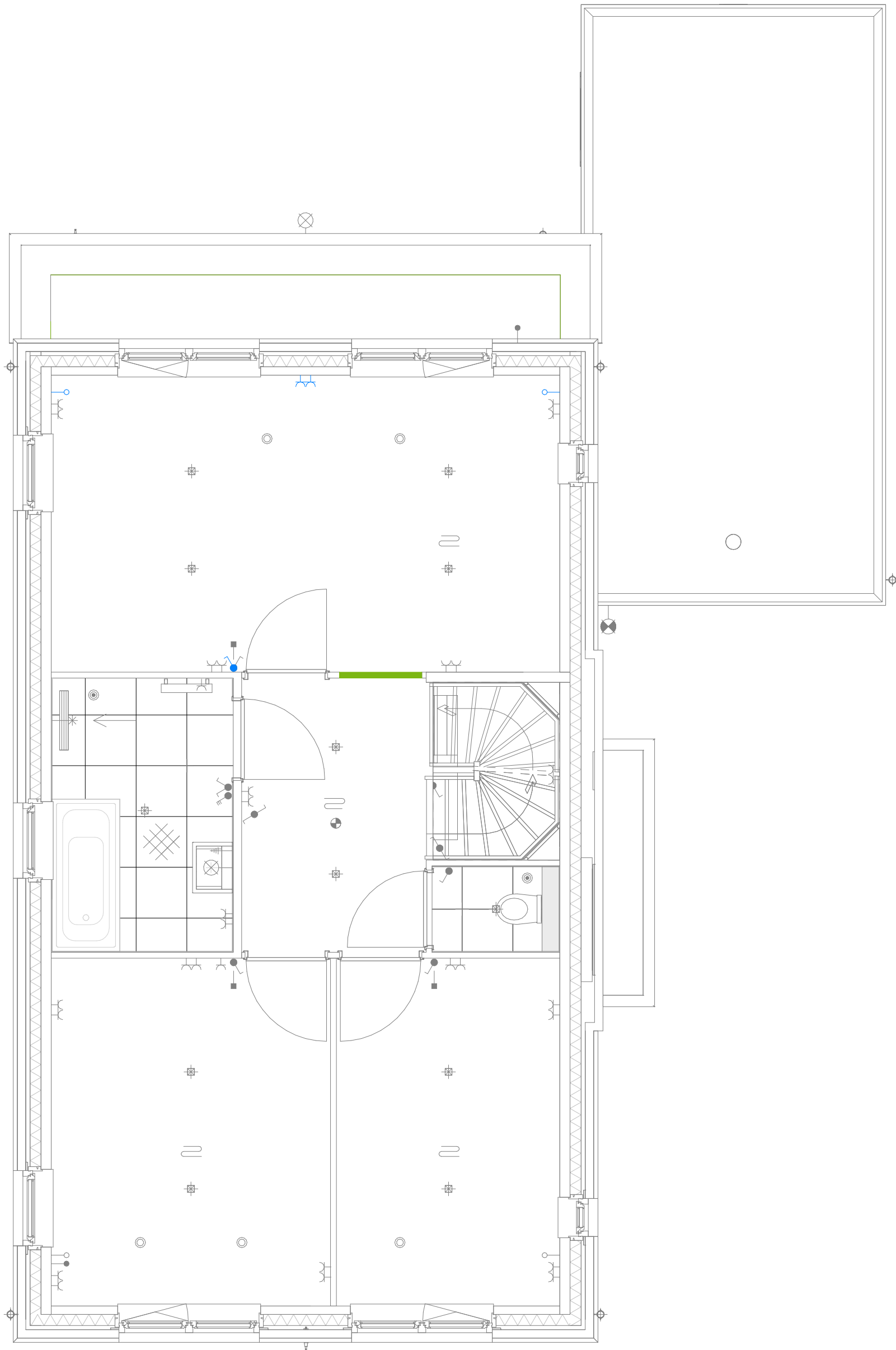
project  
**Tuindershof Fase 2b**  
onderdeel  
**Opties BNR 52**  
werknr.  
**02.0477**

Maten zijn ca. maten in centimeters, aan deze plattegrond kunnen geen rechten worden ontleend. Onjuistheden en wijzigingen die voortkomen uit onze controlerende zijn voorbehouden. De op deze tekening aangegeven maatvoering is niet geschikt voor opdrachten aan derden door kopers. Wij adviseren bij de inrichting van uw woning de maten ter plaatse op te nemen.

formaat **A3**  
schaal **1 : 50**

teknr.  
**X-15.01B**

gemaakt **05/04/23**  
gewijzigd



## 15.01B - Samenvoegen slaapkamer 3 en 4



Schiedamsedijk 22  
3130 AD Vlaardingen

t. 010 248 28 28  
i. [www.waal.nl](http://www.waal.nl)

project  
**Tuindershof Fase 2b**  
onderdeel  
**Opties BNR 52**  
werknr.  
**02.0477**

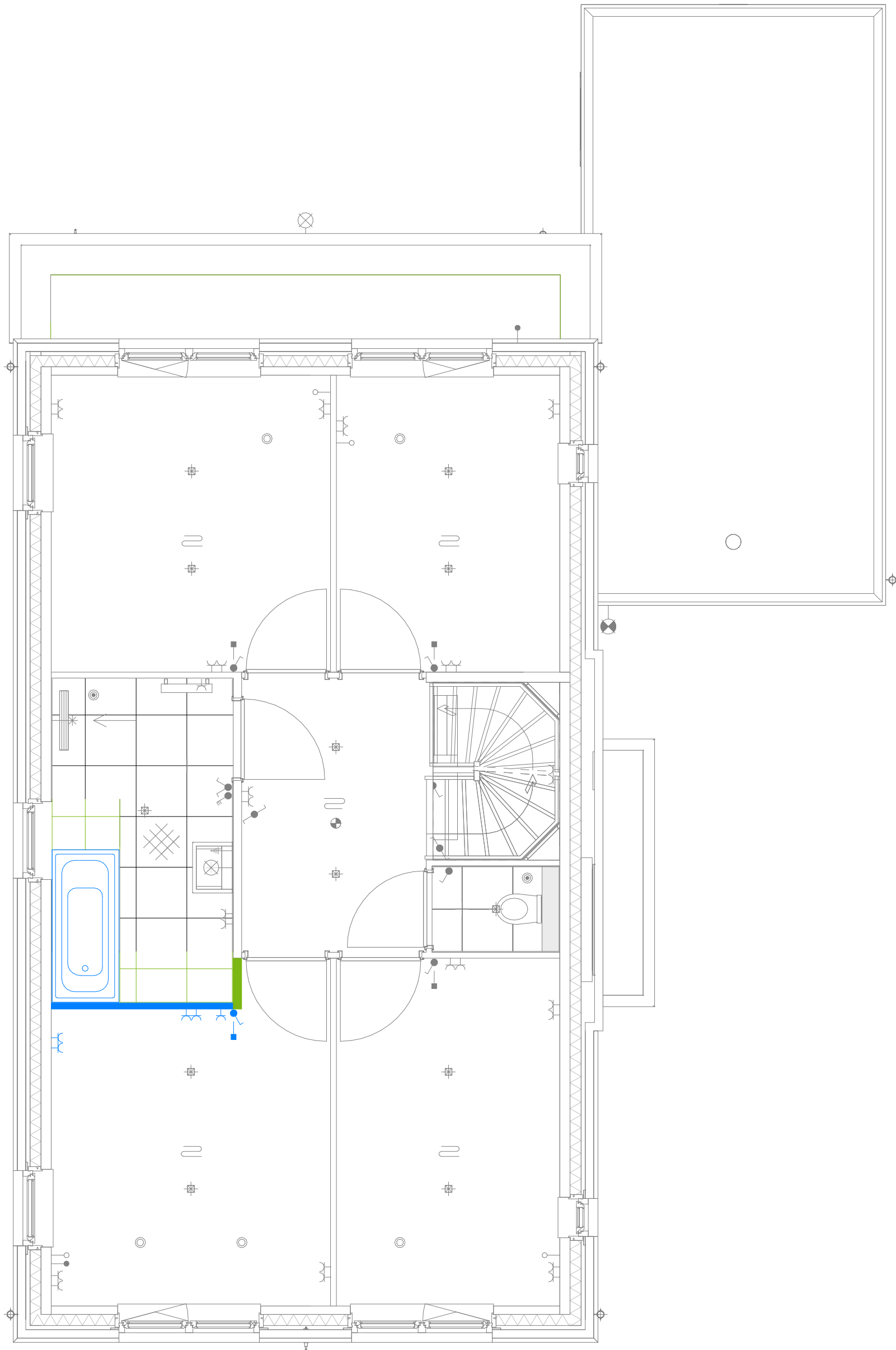
Maten zijn ca. maten in centimeters, aan deze plattegrond kunnen geen rechten worden ontleend. Onjuistheden en wijzigingen die voortkomen uit onze controlerende zijn voorbehouden. De op deze tekening aangegeven maatvoering is niet geschikt voor opdrachten aan derden door kopers. Wij adviseren bij de inrichting van uw woning de maten ter plaatse op te nemen.

formaat **A3**  
schaal **1 : 50**

teknr.  
**X-15.01B'**

gemaakt **05/16/23**  
gewijzigd





## 15.04.01 - Vergroten badkamer en verkleinen slaapkamer 1



Schiedamsedijk 22  
3130 AD Vlaardingen

t. 010 248 28 28  
i. [www.waal.nl](http://www.waal.nl)

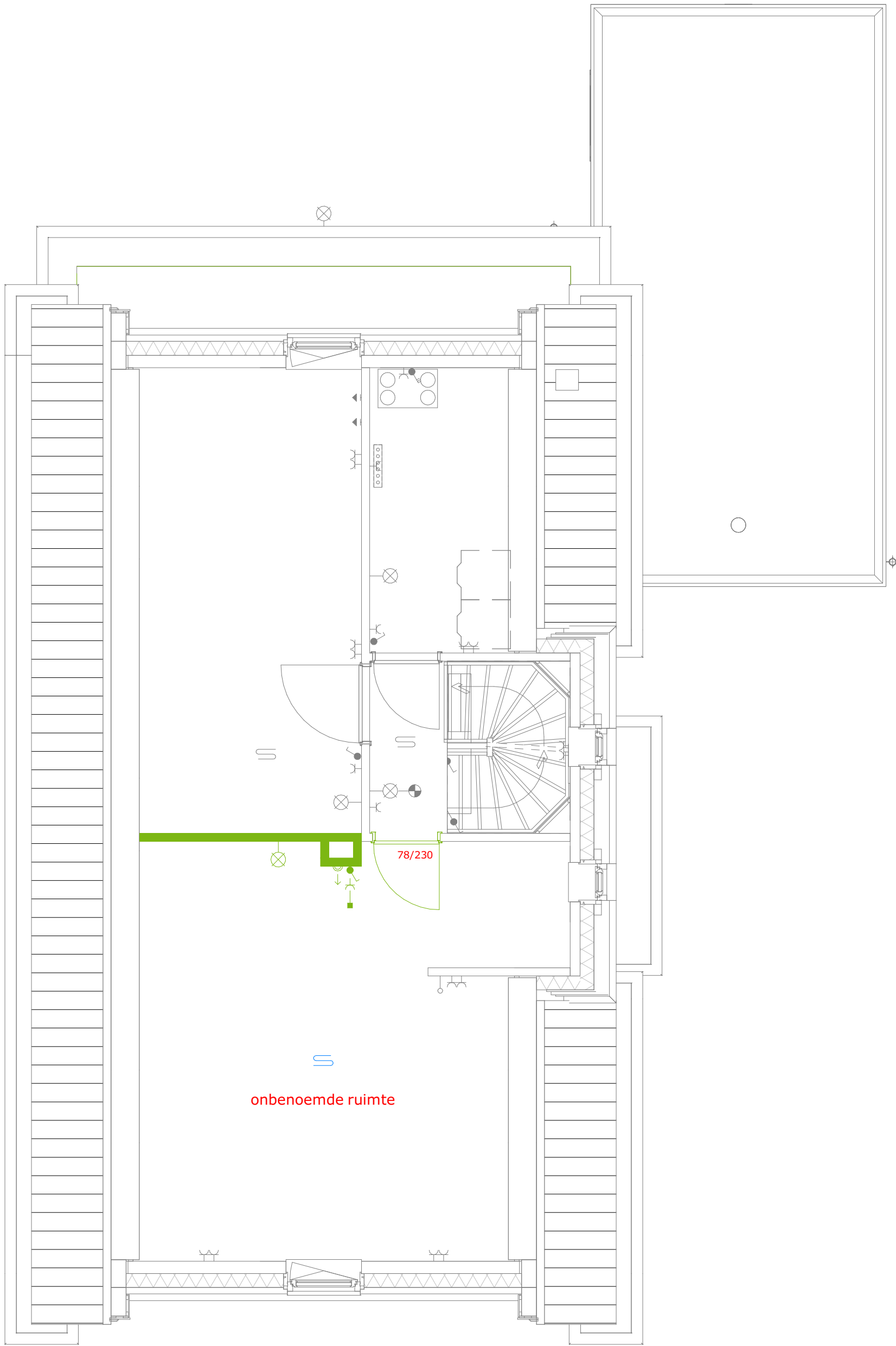
project  
**Tuindershof Fase 2b**  
onderdeel  
**Opties BNR 52**  
werknr.  
**02.0477**

Maten zijn ca. maten in centimeters, aan deze plattegrond kunnen geen rechten worden ontleend. Onjuistheden en wijzigingen die voortkomen uit onze controlerende zijn voorbehouden. De op deze tekening aangegeven maatvoering is niet geschikt voor opdrachten aan derden door kopers. Wij adviseren bij de inrichting van uw woning de maten ter plaatse op te nemen.

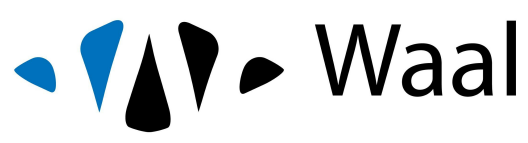
formaat **A3**  
schaal **1 : 50**

teknr.  
**X-15.04.01**

gemaakt **05/04/23**  
gewijzigd



## 15.08 - Zolderindeling - slaapkamer 4 splitsen

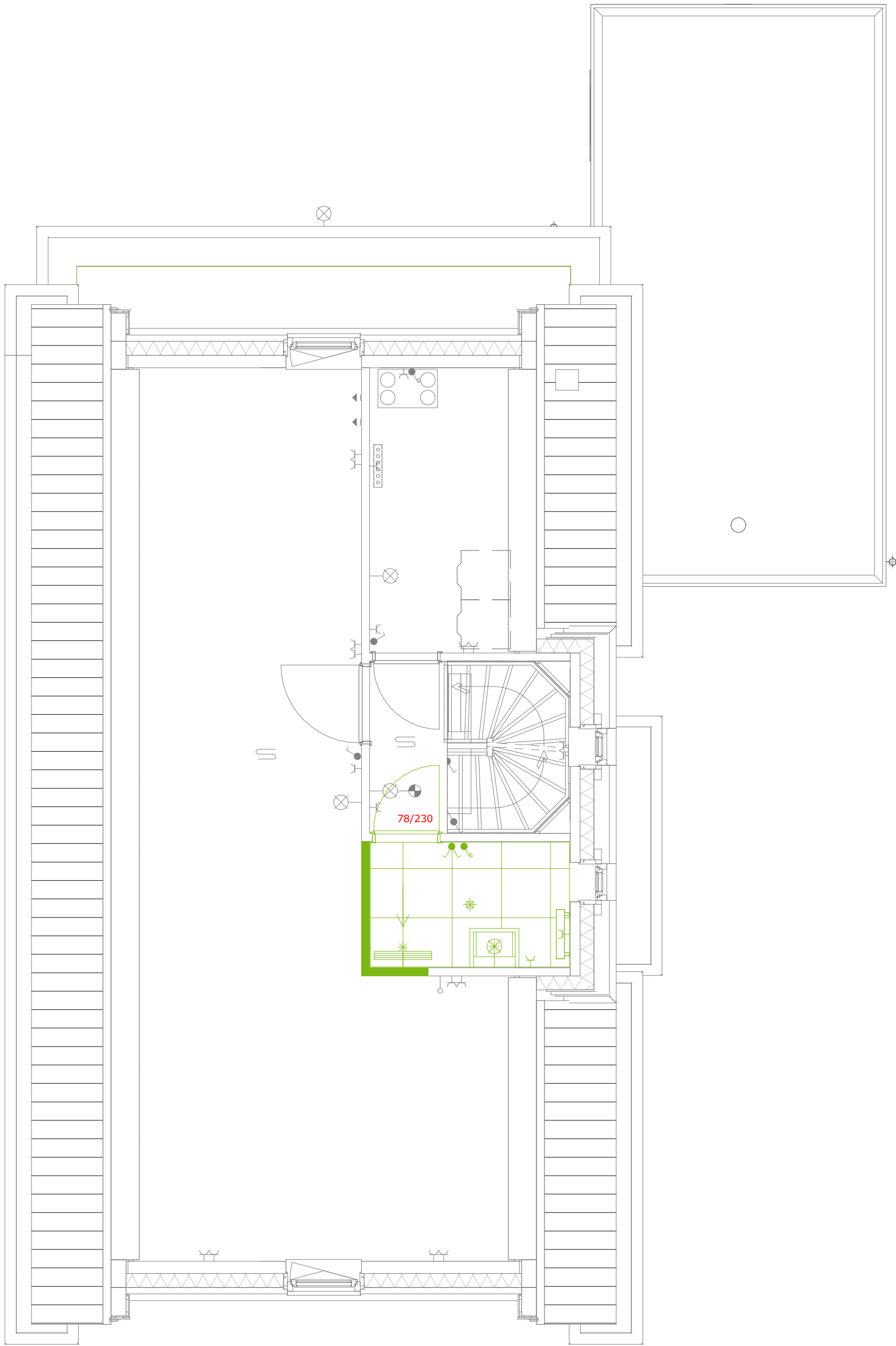


Schiedamsedijk 22 t. 010 248 28 28  
3130 AD Vlaardingen i. www.waal.nl

project  
**Tuindershof Fase 2b**  
onderdeel  
**Opties BNR 52**  
werknr.  
**02.0477**

Maten zijn ca. maten in centimeters, aan deze plattegrond kunnen geen rechten worden ontleend. Onjuistheden en wijzigingen die voortkomen uit onze controlerende zijn voorbehouden. De op deze tekening aangegeven maatvoering is niet geschikt voor opdrachten aan derden door kopers. Wij adviseren bij de inrichting van uw woning de maten ter plaatse op te nemen.

formaat **A3** tek.nr. gemaakt **05/04/23**  
schaal **1 : 50** **X-15.08** gewijzigd



## 15.12.04 - Zolderindeling met badkamer



Schiedamsedijk 22  
3130 AD Vlaardingen

t. 010 248 28 28  
i. [www.waal.nl](http://www.waal.nl)

project  
**Tuindershof Fase 2b**  
onderdeel  
**Opties BNR 52**  
werknr.  
**02.0477**

formaat **A3**  
schaal **1 : 50**

teknr.  
**X-15.12.04**

gemaakt **05/04/23**  
gewijzigd

Maten zijn ca. maten in centimeters, aan deze plattegrond kunnen geen rechten worden ontleend. Onjuistheden en wijzigingen die voortkomen uit onze controlerende zijn voorbehouden. De op deze tekening aangegeven maatvoering is niet geschikt voor opdrachten aan derden door kopers. Wij adviseren bij de inrichting van uw woning de maten ter plaatse op te nemen.